

Open Lune Stage

Veranstaltungsinfos & Nutzungsregeln für Künstler*innen und Gruppen

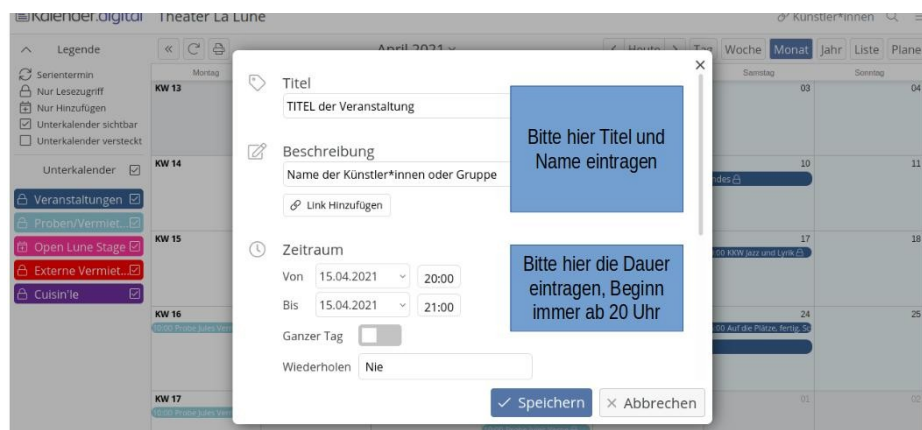
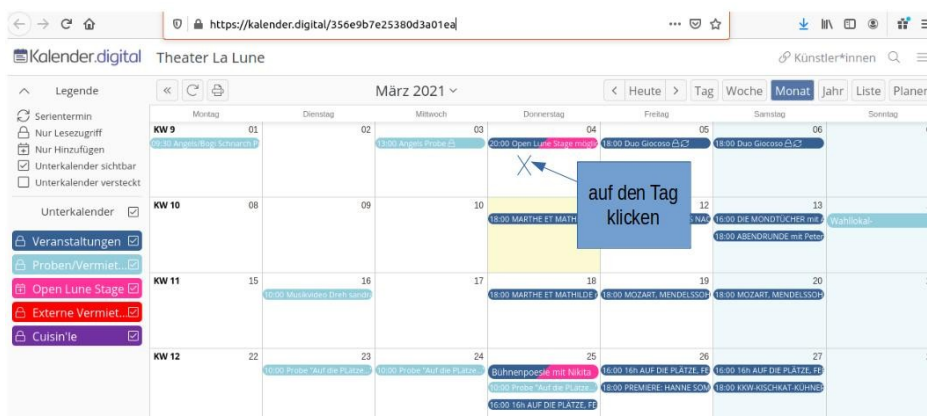
Das Theater La Lune öffnet seine Räume und bietet offene Termine im Programm für freie Künstler*innen und Gruppen an. Damit soll das Programm noch vielfältiger werden und die Programmgestaltung transparenter. Wir laden alle professionellen Künstler*innen und Gruppen jeder Sparte ein.

Hier haben wir Euch Infos und den Ablauf für den Open Lune Stage aufgeschrieben:

TERMINE

Ihr könnt einen Termin im Halbjahr der Open Lune Stage -Termine (2 Donnerstage im Monat) selbst in unserem Veranstaltungskalender online eintragen. Tragt bitte dazu den **Titel der Veranstaltung, Euren Namen und die Dauer** ein. **Dieser Termin ist damit für Euch reserviert. Bitte tragt Euch nur ein, wenn ihr von allen Beteiligten sicher wisst, dass ihr an dem Termin auftreten könnt.**

Das ist der Link zum online Kalender: <https://kalender.digital/356e9b7e25380d3a01ea>



PLANUNG DES AUFTRITTS

Kontakt / Infos

Wenn ihr Euch für einen Termin eingetragen habt, schickt uns bitte sofort eine **E-mail (mit dem Betreff „Open Lune Stage Termin am XX“)** mit diesen Infos an info@theaterlalunestuttgart.de

- Termin des Auftritts
- Kontaktperson mit E-mail und Handynummer
- Titel, Untertitel der Veranstaltung
- Text dazu 500-700 Zeichen lang
- plus evtl. Liste der Beteiligten und Förderer
- ein Foto in hoher Auflösung (300dpi), möglichst im Querformat
- Dauer der Veranstaltung

Werbung

Auf unserer Homepage veröffentlichen wir Eure Veranstaltung im Spielplan unter Open Lune Stage.

Wenn wir den Termin und die Infos von euch 2 Monate vorher bekommen, nehmen wir die Veranstaltung auch in den Newsletter, auf social media und in der Stuttgarter Veranstaltungspresse sowie in unserem gedruckten Spielplan auf.

Bitte macht aber unbedingt selbst Werbung! Hierfür könnt ihr gerne unsere Homepage verlinken:

<https://www.theaterlalunestuttgart.de/aktueller-spielplan-2/>

TECHNIK

Technische Ausstattung

Das Theater La Lune hat einen Veranstaltungsraum mit Gastronomie. Der Raum ist 106 m² groß. Die Bühne kann umgebaut werden. Die Bühne kann sein:

1. Ebenerdiger Tanzboden (5x4m), fest
2. Bühnenpodeste: 3 Elemente 2x1m in 40cm Höhe, mobil
3. Bühnenpodeste: 3 Elemente 2x1m in 80cm Höhe, mobil
4. offene Größe mit Parkettboden

Ton: Ihr könnt den Ton über drei Boxen einspielen. Es gibt einen Zugang für Laptop&Co und es gibt einen CD-Player.

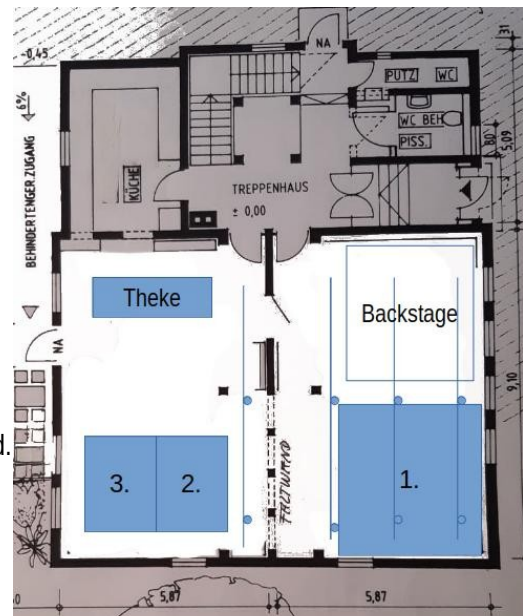
Licht: Es gibt ein Schienensystem auf drei Ebenen mit insg. 8 Halogenscheinwerfern, die im gesamten Raum einsetzbar sind. Verschiedene Farbfilter sind vorhanden. Zwei weitere Scheinwerfer (1KW) sind auf zwei Stativen auch mobil einsetzbar.

Es gibt einen Backstagebereich im Raum selbst oder ein Stockwerk höher. Eine Duschköglichkeit ist vorhanden.

Technische Einrichtung, Ablauf, Auf- und Abbau

Das Theater La Lune hat kein eigenes Technikpersonal, dieses müsst ihr bitte selbst organisieren und mitbringen.

Eine technische Einrichtung ist grundsätzlich für den Auftrittstag ab 10 Uhr möglich.





Der Einlass ist ab 19 Uhr. Bitte Einrichtung und Soundcheck bis dahin abschließen.

Die Veranstaltungen beginnen normalerweise um 20 Uhr.

Danach sollte der Abbau möglichst schnell erfolgen.

AUFTRITSHONORAR

70% der Abendeinnahmen gehen an die Künstler*innen, 30% der Einnahmen gehen ans Theater La Lune zur Kostendeckung. In der Gastronomie bekommen die Künstler*innen 20% Ermäßigung auf Speisen und nicht alkoholische Getränke.

EINTRITTSPREISE UND ZUSCHAUERKAPAZITÄT

Eine Karte kostet 15 € regulär und 12 € ermäßigt.

Normalerweise haben ca. 60 Zuschauer*innen Platz, je nach Bestuhlung. Bei Open-Air-Veranstaltungen im Hof gibt es mehr Plätze.

Unter Corona Bedingungen gibt es im Theater Platz für ca. 15-25 Personen, je nach Bestuhlung und Partnerplätzen, im Hof an ca. 10 Tischen mit bis zu 4 Personen, ca. 30 Plätze.

HAFTUNG UND TERMINABSAGE

Mit einer Terminbuchung beim Open Lune Stage erklärt ihr Euch einverstanden mit den hier beschriebenen Nutzungsregeln.

Wenn ihr den gebuchten Termin aus einem wichtigem Grund nicht wahrnehmen könnt, könnt ihr den bis zwei Monate vorher wieder freigeben.

Wenn ihr den Termin kurzfristig absagen müsst, organisiert einen Ersatz und gebt alle Infos sofort an uns weiter (Kontakt, Bild, Text Technik). In diesem Fall vertritt die andere Gruppe Euch.

Wir bitten Euch, das ganze Haus ordentlich und sauber zu nutzen. Alle technischen Einrichtungen (Ton, Licht) solltet ihr von Eurem Fachpersonal (Techniker*in) bedienen lassen. Wenn etwas kaputt ist oder kaputt geht, informiert uns bitte sofort und sorgt für einen Ersatz innerhalb einer Woche.

ADRESSE und KONTAKT

Theater La Lune Stuttgart e.V.
Gablenberger Hauptstraße 130
70186 Stuttgart
Tel. 0177-23 82 888

www.theaterlalunestuttgart.de

info@theaterlalunestuttgart.de

**Wir freuen uns auf die Begegnung mit Euch und auf neue, aufregende
Produktionen im Theater La Lune!**

Eure Julianna und Bogi